



P517-432

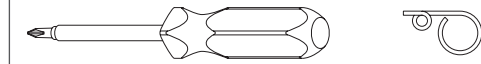
ND-Series Timing Guide

IMPORTANT: DO NOT insert key in outside cylinder (if applicable) before or during these steps!

NOTICE

FAILURE TO PROPERLY TIME THE LOCK WILL RESULT IN IMPROPER FUNCTION, AND CAN CAUSE DAMAGE TO THE LOCK.

Tools Needed



Step 1

Install Lock
EXCEPT INSIDE LEVER
ND60 (including XN12-001),
ND66, ND75,
ND93, ND95



Step 2

From **INSIDE**, rotate key cam **CCW** until it stops.



From **INSIDE**, rotate key cam **CCW** until it stops.



Install Lock
EXCEPT OUTSIDE LEVER
ND70, ND25x70,
ND70x80, ND73,
ND94, ND97



From **OUTSIDE**, rotate key cam **CCW** until it stops.



Install Lock
EXCEPT BOTH LEVERS
ND72 (including XN12-002
and XN12-003)



Step 3

Now, rotate **CW** to:

Conventional Cylinder

Interchangeable Core Cylinder



Now, rotate **CW** to:

Conventional Cylinder

Interchangeable Core Cylinder



Now, rotate **CW** to:

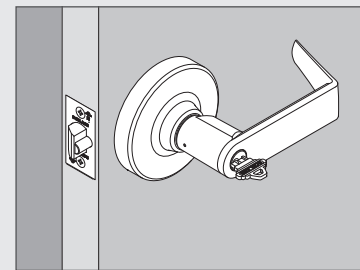
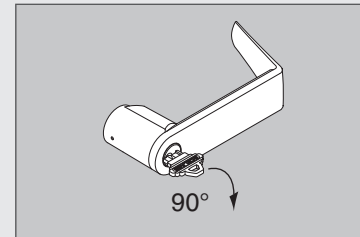
Conventional Cylinder

Interchangeable Core Cylinder



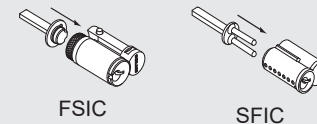
Step 4

Install Cylinder and Lever
With key rotated 90° clockwise, press lever onto lever post.

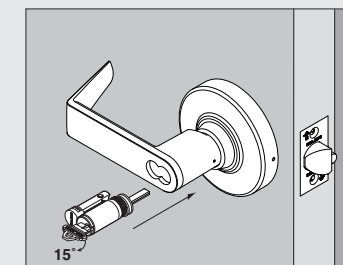


For IC Cylinders:

Align cylinder tailpiece blade and keyway.



Turn the key 15° and hold.



Insert assembly into lever.



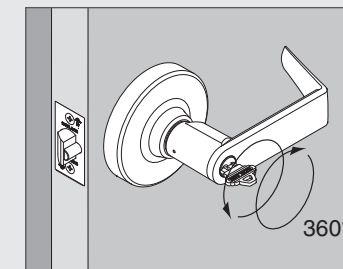
Step 5

Check Operation

See chart below for correct key rotation.

ND66 ND72* ND75 ND95	INSIDE rotates 360° to lock and unlock. OUTSIDE rotates 360° to lock and unlock.
ND60 ND93	INSIDE rotates 360° to lock and unlock. OUTSIDE rotates to retract latch.
ND70 ND25X70 ND70X80 ND94	OUTSIDE rotates 360° to lock and unlock.
ND73 ND97	OUTSIDE rotates 360° to lock and unlock. When OUTSIDE is locked by push button, OUTSIDE key should rotate 45° to unlock.

ND72* : Follow steps 2-5 to time inside lever, then continue to step 6.



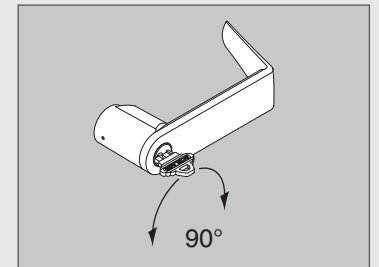
For example, ND66 will lock and unlock with a 360° turn of the key.

Step 6

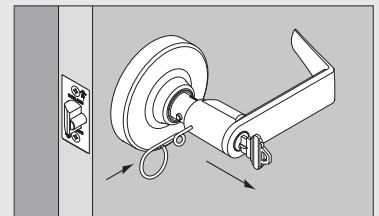
Troubleshooting

If your lock does not allow you to remove key, remove keyed lever, rotate key 180° and reinstall.

Remove Keyed Lever



To remove a keyed lever, rotate key 90°.



Insert pin wrench and push against lever catch. Pull off the lever.



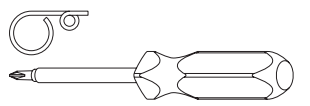
Guía de sincronización de la Serie ND

Guide de synchronisation séries ND

IMPORTANTE: ¡NO inserte la chaveta en el cilindro externo (si corresponde) antes o durante estos pasos!

IMPORTANT : NE PAS insérer la clé dans le cylindre extérieur (le cas échéant) avant ou au cours de ces étapes!

Herramientas necesarias
Outils nécessaires



AVISO

SI LA CERRADURA NO SE SINCRONIZA DE FORMA ADECUADA, PUEDE FUNCIONAR INCORRECTAMENTE O DAÑARSE.

MISE EN GARDE

UNE MAUVAISE SYNCHRONISATION DU VERROU ENTRAÎNERA UN DÉFAUT DE FONCTIONNEMENT ET PEUT ENDOMMAGER LE VERROU.

Paso 1 Étape 1

Instale la cerradura
EXCEPTO LA MANIJA INTERNA

Installer la serrure
SAUF LE LEVIER INTÉRIEUR

ND60 (incluso/ y compris XN12-001),
ND66, ND75,
ND93, ND95

Paso 2 Étape 2

Desde **ADENTRO**, gire la leva de la llave en sentido antihorario (**AH**) hasta que se detenga.

De **l'INTÉRIEUR**, tourner la came de la clé dans le sens antihoraire (**AH**) jusqu'à la butée.

ND66

Desde **ADENTRO**, gire la leva de la llave en sentido **AH** hasta que se detenga.

De **l'INTÉRIEUR**, tourner la came de la clé dans le sens **AH** jusqu'à la butée.

ND60
ND75
ND93
ND95

Paso 3 Étape 3

Ahora, gire en sentido horario hacia:

Tourner dans le sens horaire pour :

Cilindro convencional
Cylindre conventionnel

Cilindro convencional
Cylindre conventionnel

Ahora, gire en sentido horario hacia:

Tourner dans le sens horaire pour :

Cilindro convencional
Cylindre conventionnel

Cilindro convencional
Cylindre conventionnel

Paso 4 Étape 4

Instale el cilindro y la palanca
Installer le cylindre et le levier

Con la llave girada 90° en sentido horario, presione la manija en el poste de la manija

Avec la clé tournée à 90° dans le sens horaire, pousser le levier dans le support du levier

90°

Para cilindros IC:
Alinee la ranura de la chaveta y la paleta de la cola del pestillo del cilindro

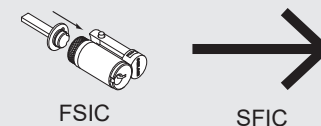
Pour les cylindres de barillet interchangeables :
Aligner la lame de la tige du cylindre et le chemin de clé

FSIC → SFIC

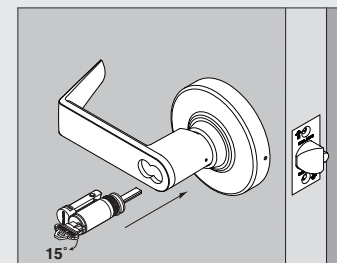
Alinee la ranura de la chaveta y la paleta de la cola del pestillo del cilindro

Pour les cylindres de barillet interchangeables :

Aligner la lame de la tige du cylindre et le chemin de clé



Girar la llave 15° y sujetarla.
Tourner la clé 15° et maintenir.



Inserte el ensamblaje en la manija.
Insérer l'ensemble dans le levier.

Paso 5 Étape 5

Compruebe la operación
Vérifier le fonctionnement

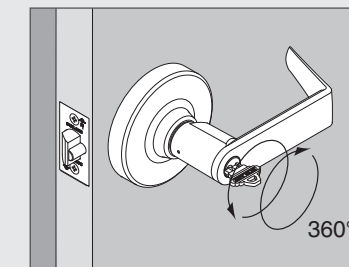
Consulte el cuadro siguiente para ver la rotación correcta de la llave.

Voir le graphique ci-dessous pour la rotation correcte de la clé.

ND66 ND72* ND75 ND95	INTERNA gira 360° para bloquear y desbloquear. EXTERNA gira 360° para bloquear y desbloquear. L'INTÉRIEUR tourne à 360° pour verrouiller et déverrouiller. L'EXTÉRIEUR tourne à 360° pour verrouiller et déverrouiller.
ND60 ND93	INTERNA gira 360° para bloquear y desbloquear. EXTERNA gira para retraer el pasador. L'INTÉRIEUR tourne à 360° pour verrouiller et déverrouiller. L'EXTÉRIEUR tourne pour retirer le loquet.
ND70 ND25X70 ND70X80 ND94	EXTERNA gira 360° para bloquear y desbloquear. L'EXTÉRIEUR tourne à 360° pour verrouiller et déverrouiller.
ND73 ND97	EXTERNA gira 360° para bloquear y desbloquear. EXTERNA gira para retraer el pasador. Cuando la externa se bloquea con un botón, la llave EXTERNA debe girar 45° para desbloquear. L'EXTÉRIEUR tourne à 360° pour verrouiller et déverrouiller. L'EXTÉRIEUR tourne pour retirer le loquet. Lorsque l' EXTÉRIEUR est verrouillé par le bouton poussoir, la clé EXTERIEURE devrait tourner à 45° pour déverrouiller.

ND72* : Siga los pasos 2 a 5 para sincronizar la manija interna, luego continúe con el paso 6.

ND72* : Suivez les étapes 2 à 5 pour synchroniser le levier intérieur, puis passez à l'étape 6.



Por ejemplo, ND66 se bloqueará y desbloqueará con un giro de 360° de la llave.

Par exemple, ND66 se verrouille et se déverrouille en tournant la clé à 360°.

Paso 6 Étape 6

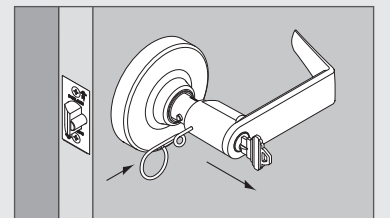
Resolución de problemas
Si la cerradura no le permite quitar la llave, retire la manija con llave, gire la llave 180° y vuelva a instalar.

Dépannage
La clé ne peut pas être retirée à cause du verrou. Retirer le levier à clé, tourner la clé à 180° puis réinstallez.

Retire la manija con llave
Retirer un levier à clé

90°

Para retirar una manija con llave, rote 90° la llave.
Pour retirer un levier à clé, tourner la clé à 90°.



Inserte la llave de espiga y haga presión contra el retén de la manija. Suelte la manija.

Insérer la clé à ergot et la pousser contre le mentonnet du levier. Retirer le levier.

Instale la cerradura
EXCEPTO LA MANIJA EXTERNA

Installer la serrure
SAUF LE LEVIER EXTÉRIEUR

ND70, ND25x70,
ND70x80, ND73,
ND94, ND97

Desde **AFUERA**, gire la leva de la llave en sentido **AH** hasta que se detenga.

De **l'EXTÉRIEUR**, tourner la came de la clé dans le sens **AH** jusqu'à la butée.

Ahora, gire en sentido horario hacia:

Tourner dans le sens horaire pour :

Cilindro convencional
Cylindre conventionnel

Cilindro convencional
Cylindre conventionnel

Instale la cerradura
EXCEPTO LAS DOS MANIJAS

Installer la serrure
SAUF LES DEUX LEVIERS

ND72 (incluso/ y compris XN12-002 y/et XN12-003)